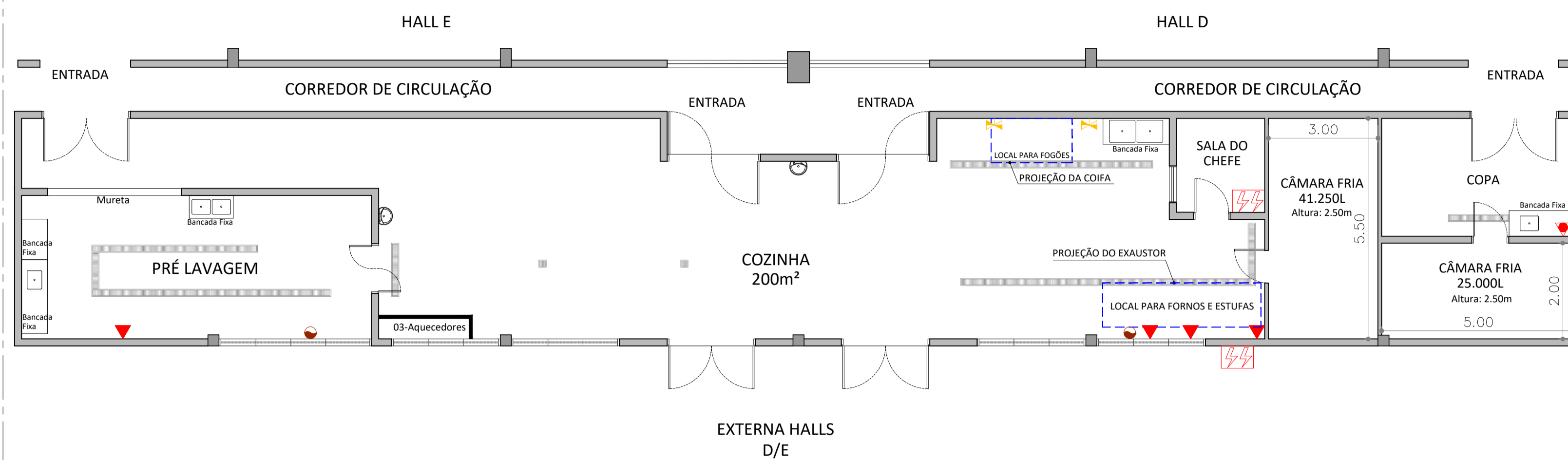


# COZINHA D/E



## LEGENDA:

- PAINÉL ELÉTRICO
- TOMADA STECK (Mod.:S5606-IP67) 380V/125A/3P+N+T
- TOMADA STECK (Mod.:N3206-IP44) 220V/32A/2P+T
- PONTO DE ESGOTO
- PONTO DE ÁGUA FRIA
- RALO
- PONTO DE GÁS - (GLP)

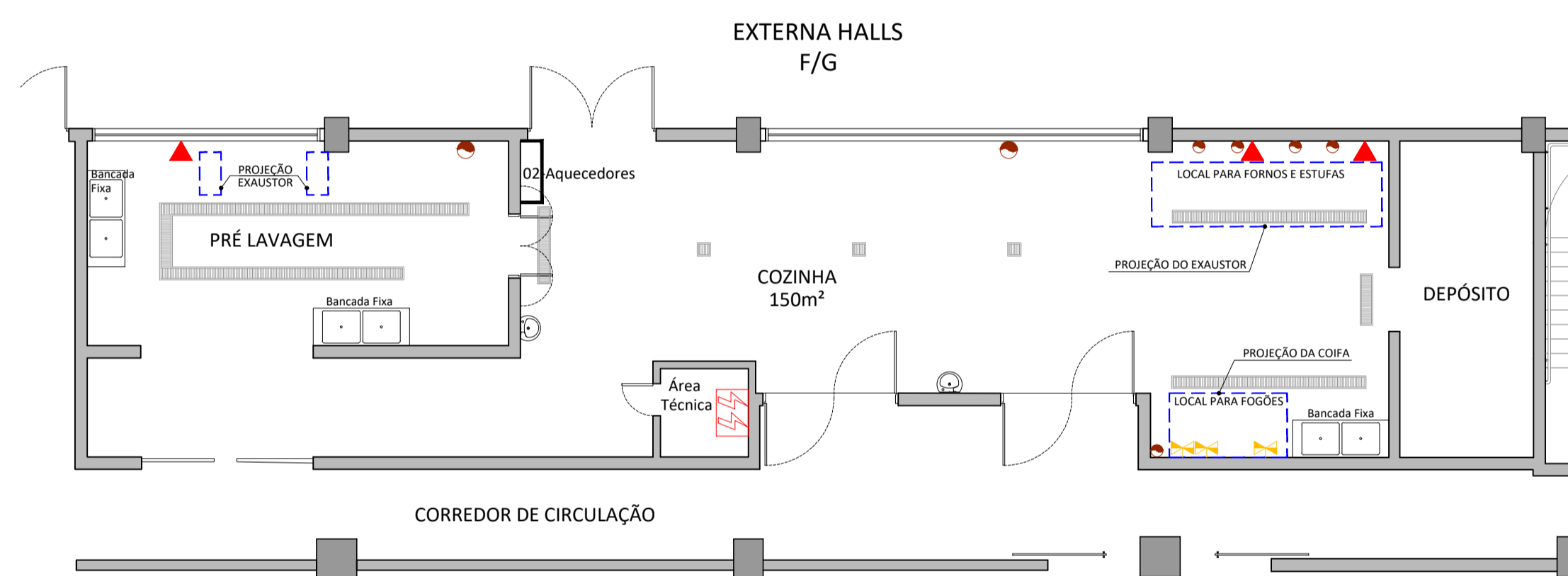
## EQUIPAMENTOS DISPONÍVEIS:

- 01 - COIFA INDUSTRIAL DE LAVAGEM - (2,20 x 1,20m)
- 01 - EXAUSTOR - (4,30 x 1,20m)
- 01 - CÂMARA FRIA NA COZINHA - 41.250 Litros
- 01 - CÂMARA FRIA NA COPA - 25.000 Litros

## MOBILIÁRIOS DISPONÍVEIS:

- 01 - BANCADA MÓVEL DE APOIO EM INOX - (1,80 x 0,63m)
- 01 - BANCADA MÓVEL DE APOIO EM INOX - (1,80 x 0,70m)
- 01 - BANCADA MÓVEL DE APOIO EM INOX - (1,80 x 0,85m)
- 02 - BANCADAS MÓVEL COM PIAS - BANCADA (1,80 x 0,70) / CUBA (0,20 x 0,50m)
- 01 - PIA FIXA NA COZINHA C/02 CUBAS - (1,80 x 0,70m)
- 01 - PIA FIXA NA COPA C/ 01 CUBA - (1,80 x 0,70)
- 01 - PIA FIXA NA PRÉ LAVAGEM C/02 CUBAS - (1,20 x 0,62m)
- 01 - PIA FIXA NA PRÉ LAVAGEM C/ 01 CUBA - (2,00 x 0,70m)
- 02 - LAVABOS

# COZINHA F/G



## LEGENDA:

- PAINÉL ELÉTRICO
- TOMADA STECK (Mod.:S5606-IP67) 380V/125A/3P+N+T
- TOMADA STECK (Mod.:N3206-IP44) 220V/32A/2P+T
- PONTO DE ESGOTO
- PONTO DE ÁGUA FRIA
- RALO
- PONTO DE GÁS - (GLP)

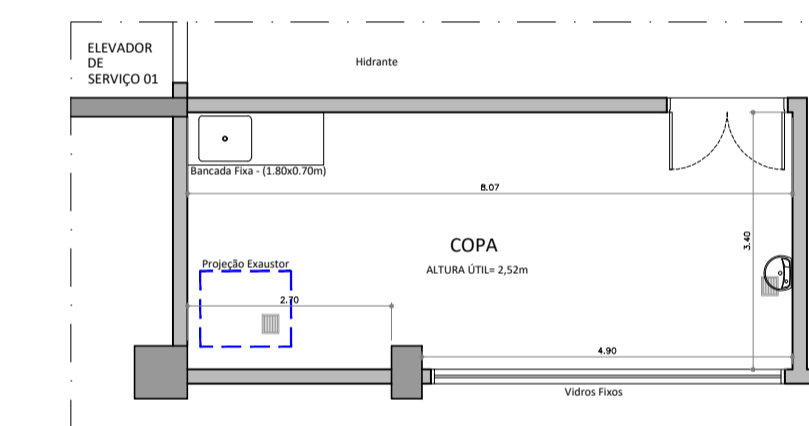
## EQUIPAMENTOS DISPONÍVEIS:

- 01 - COIFA INDUSTRIAL DE LAVAGEM - (2,20 x 1,20m)
- 01 - EXAUSTOR - (4,30 x 1,20m)
- 02 - EXAUSTORES - (0,40 x 0,80)

## MOBILIÁRIOS DISPONÍVEIS:

- 06 - BANCADA MÓVEL DE APOIO EM INOX - (1,80 x 0,70m)
- 03 - PIAS FIXAS COM 02 CUBAS CADA - (1,80 x 0,60)
- 02 - LAVABOS

# COPA MEZANINO 2



## LEGENDA:

- PAINÉL ELÉTRICO
- PONTO DE ESGOTO
- PONTO DE ÁGUA FRIA
- RALO

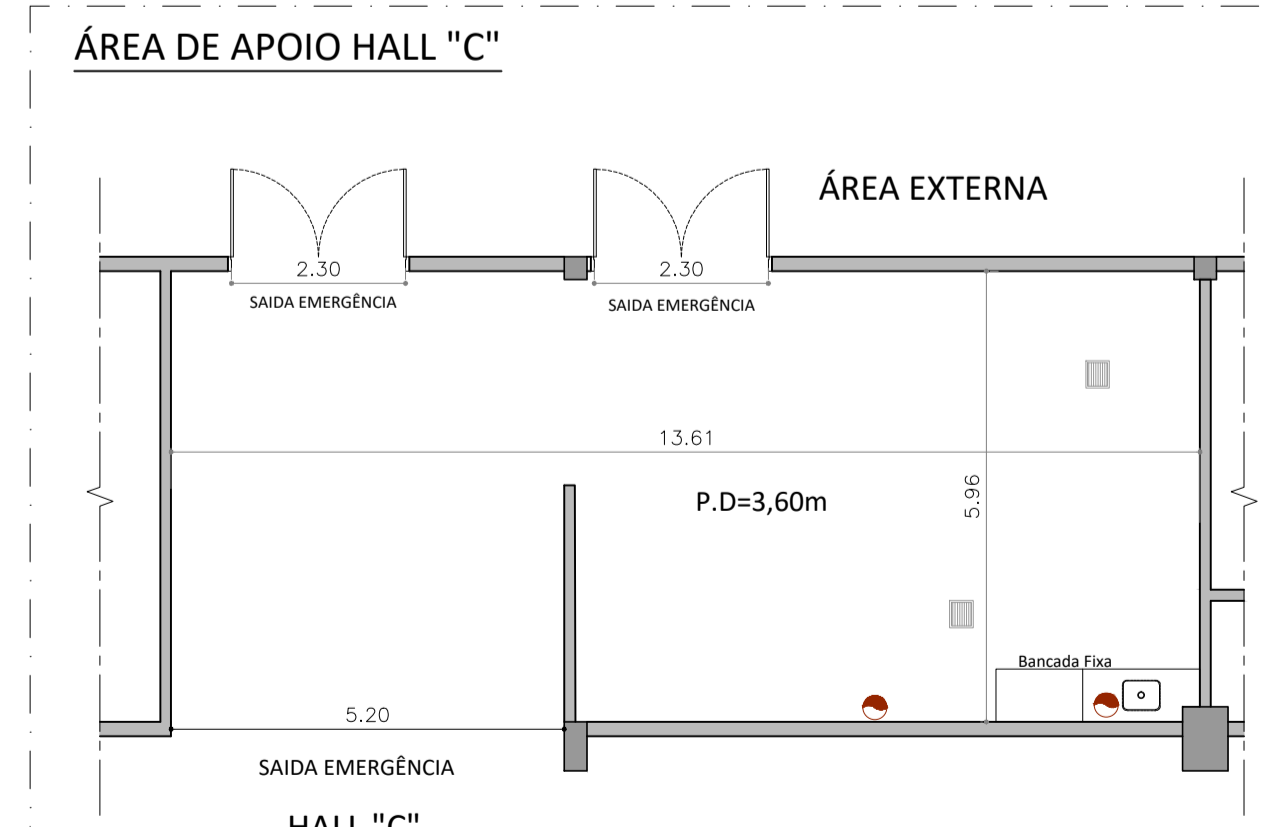
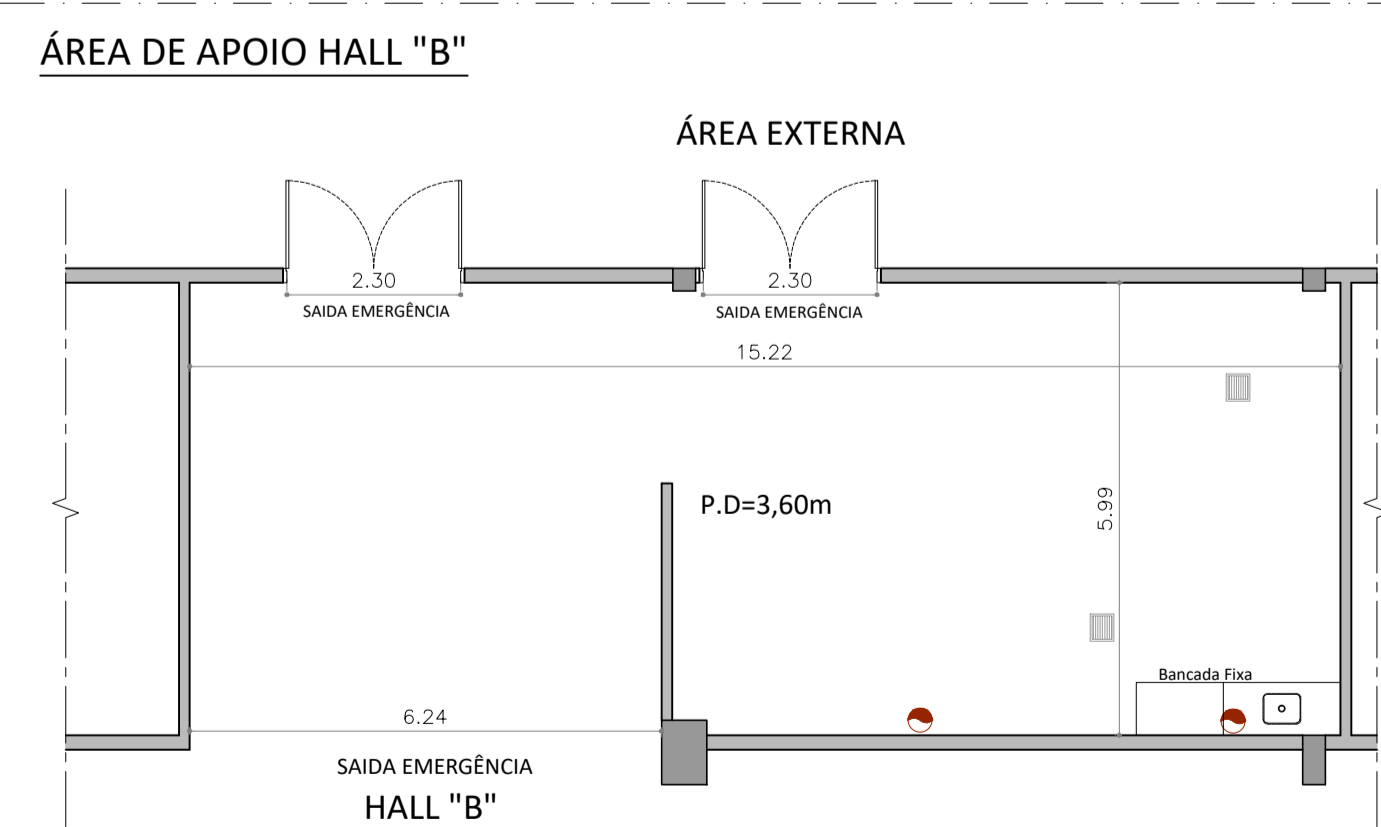
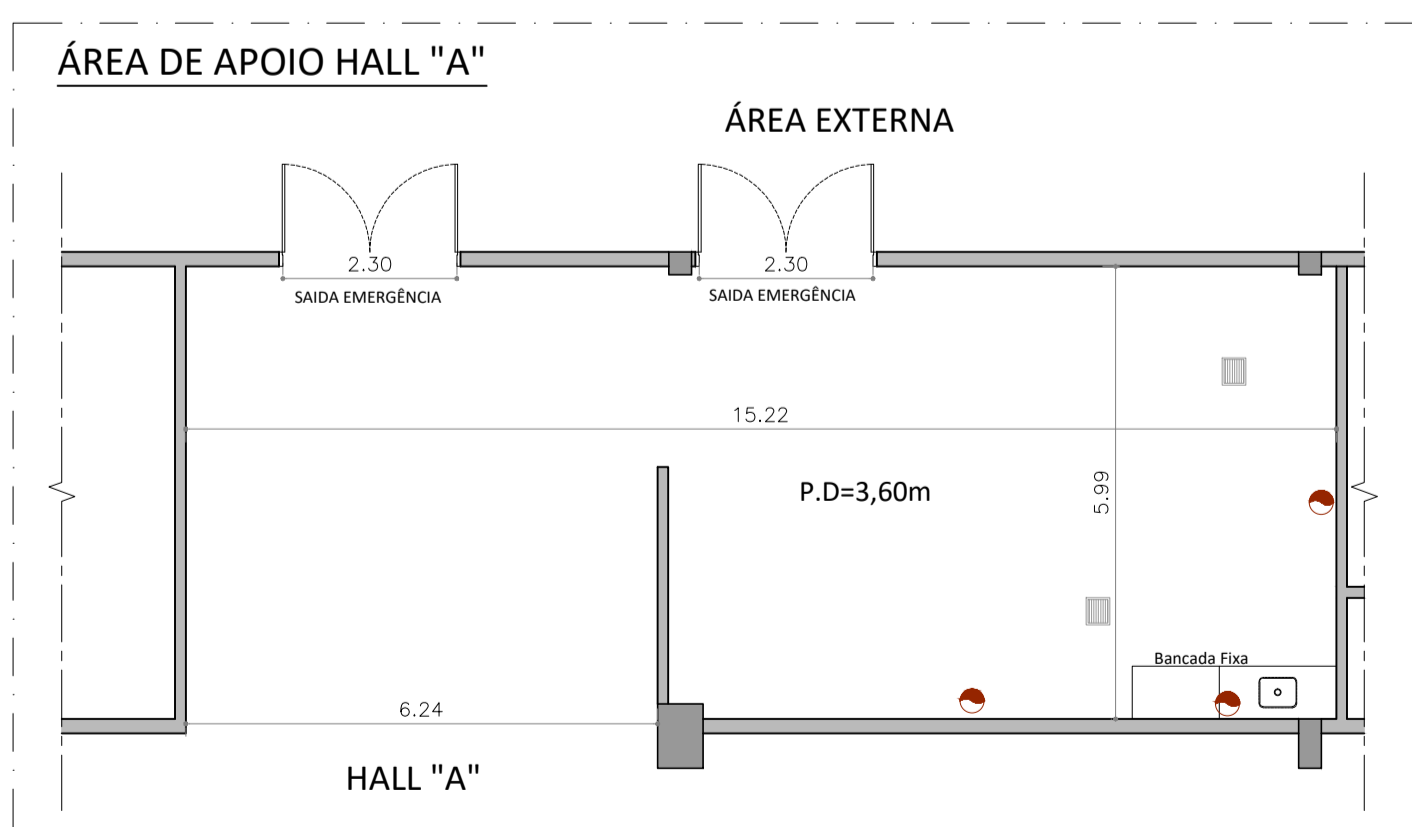
## EQUIPAMENTOS DISPONÍVEIS:

- 01 - EXAUSTOR - (1,00 x 1,20m)

## MOBILIÁRIOS DISPONÍVEIS:

- 01 - LAVABO
- 01 - PIA FIXA C/ 01 CUBA

# ÁREAS DE APOIO



## LEGENDA:

- PAINÉL ELÉTRICO
- PONTO DE ESGOTO
- PONTO DE ÁGUA FRIA
- RALO

NOTA: "PLANTA SUJEITA A ALTERAÇÕES SEM PRÉVIO AVISO"

TRANSAMERICA EXPO CENTER

ASSUNTO: PLANTAS DAS COZINHAS, ÁREAS DE APOIO E COPA MEZANINO 2

LOCAL: AV. DR. MÁRIO VILLAS BOAS RODRIGUES, 387

DESENHO: WILLIAM C. SANTOS DATA: 22/02/2024 ESCALA: INDICADA REVISÃO: 01/2024 FOLHA Nº 06/06

